



- UWAGI:
1. Rysunek należy rozpatrywać równolegle z projektami branżowymi;

2. W zakresie nieokreślonym w dokumentacji projektowej obowiązują:
 - Prawo Budowlane oraz obowiązujące "warunki techniczne",
 - ustawy i rozporządzenia;
 - Warunki Techniczne Wykonania i Odbioru Robót Budowlanych (wg ITB);
 - obowiązujące Normy (wg P.K.N.);
 - instrukcje i wytyczne producentów i dostawców materiałów budowlanych i instalacyjnych;

3. Przed przystąpieniem do realizacji, w fazie wykonawczej, wszystkie wymiary należy sprawdzić na budowie;

4. WSZELKIE PRACE WYKONAĆ ZGODNIE Z TECHNOLOGIĄ PRODUCENTA Z UŻYCIEM SYSTEMOWYCH AKCESORIÓW, ZGODNIE ZE SZTUKĄ BUDOWLANĄ;

5. INWENTARYZACJA ZOSTAŁA OPRACOWANA W ZAKRESIE NIEZBEDNYM DO WYKONANIA ROBÓT BUDOWLANYCH;

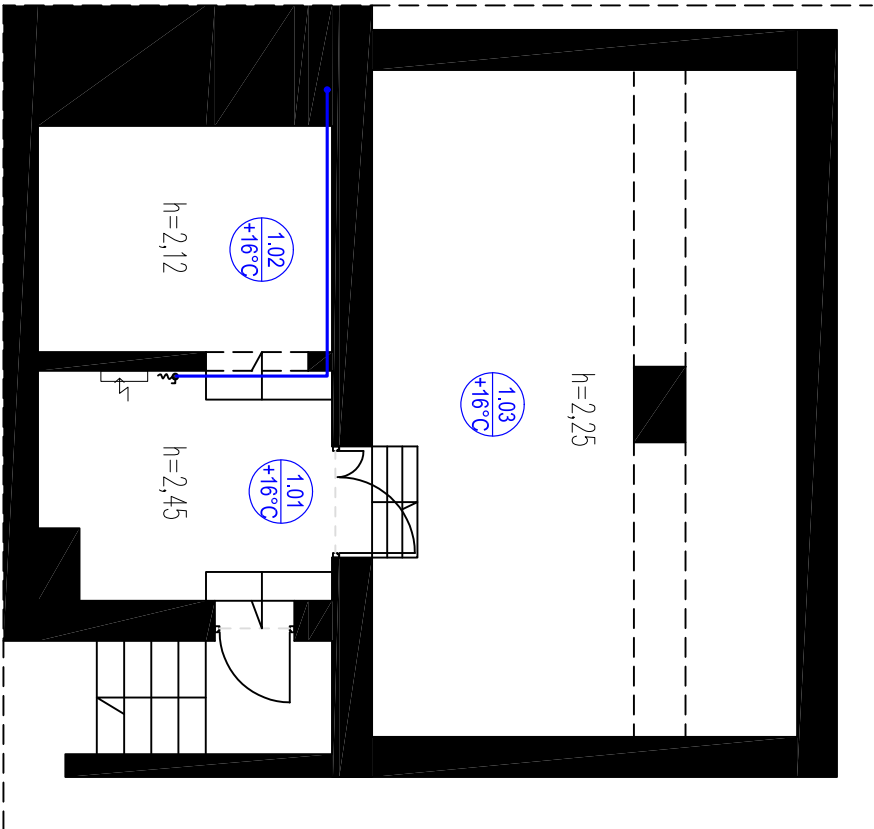
ZESTAWIENIE POWIERZCHNI:			
SPIS POMIESZCZEŃ – PARTER			
–1.01	nieczytno	11,290	
–1.02	pom. techniczne	11,620	
–1.03	składowe	49,570	
RAZEM:			72,48

Centrum Projektu EKO-INVEST Sp. z o.o

ul. Klemensa Janickiego 20B, 60-542 Poznań

temat:	REMONT ORAZ DOCIEPLENIE BUDYNKU PARTEROWEGO Z AULĄ NR 3 ZESPÓŁU SZKÓŁ ZAWODOWYCH W GOLDAPI - INSTALACJA C.O., INSTALACJA WODY W RAMACH ZADANIA: "TERMOMODERNIZACJA BUDYNKÓW OCHRONY ZDROWIA I OŚWIATY POWIATU GOLDAPSKIEGO"		
obiekt:	Budynek parterowy z aulą nr 3 ZSZ w Goldapi		
inwestor:	ul. Jędrzejska 14, 19-500 Goldap Powiat Goldapski	data: 01.2017r.	
	ul. Krótka 1, 19-500 Goldap		
	imię i nazwisko:	numer uprawnień:	podpis:
Projektant Gł.	mgr inż. Małgorzata Roszkowska	SJW - 6/90/PDL/0035/OWO5/05	
Sprawdzający	mgr inż. Zdzisław Ściegaj	SJW - 12/90	
tytuł rysunku:	Rzut piwnicy - instalacja wody		
część rys.:	branża:	faza projektu:	numer rysunku:
1/1	Sanitarna	P. Budowlany	5-01

Projekt stworzony programem AutoCAD - 2013 (19.04.2013). Wykres jest automatycznie generowany przez program. Nie należy go drukować. Wykres jest automatycznie generowany przez program. Nie należy go drukować. Wykres jest automatycznie generowany przez program. Nie należy go drukować.



UWAGI I OZNACZENIA:

- PRZEWODY WODY ZIMNEJ, CIEPŁEJ I CYRKULACJI Z RUR ZE STALI NIERDZEWNEJ Z POŁĄCZENIEM NA ZACISKI Z PIERŚCIENIAMI USZCZELNIAJĄCYMI TYPU "M" (O-RING) + IZOLACJA GRUBOŚCI W/G WYMAGAŃ RMI Z DNIA 12 KWIEŚNIA 2002 R. (DZ.U. NR 75, POZ. 690)
- A

PRZEWODY PIONOWE WODY ZIMNEJ, CIEPŁEJ I CYRKULACJI WODY CIEPŁEJ + IZOLACJA GRUBOŚCI W/G WYMAGAŃ RMI Z DNIA 12 KWIEŚNIA 2002 R. (DZ.U. NR 75, POZ. 690)